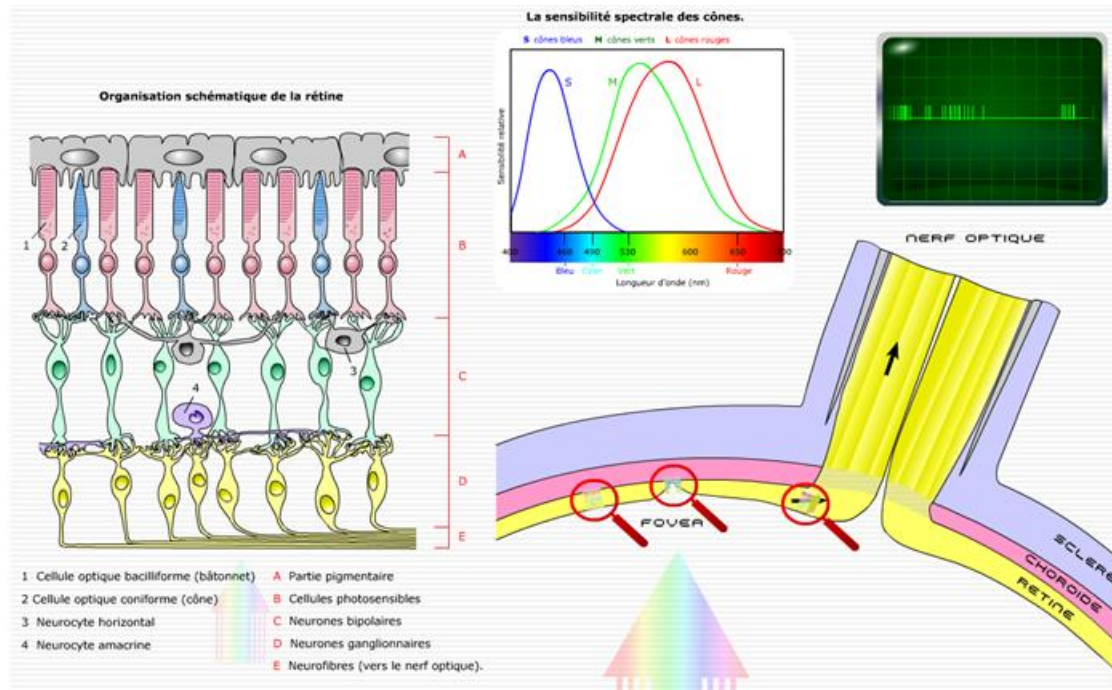


## Simuler la vision du daltonien

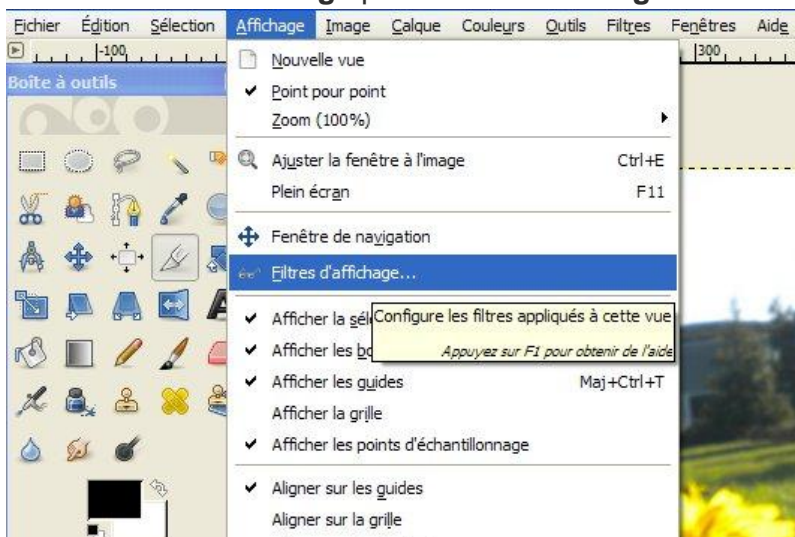
### I. Cause du daltonisme :

Le daltonisme est provoqué par le dysfonctionnement des cellules réceptrices de la couleur sur la rétine appelée les « cônes ». Il existe trois types de cônes : rouge, vert, bleu.



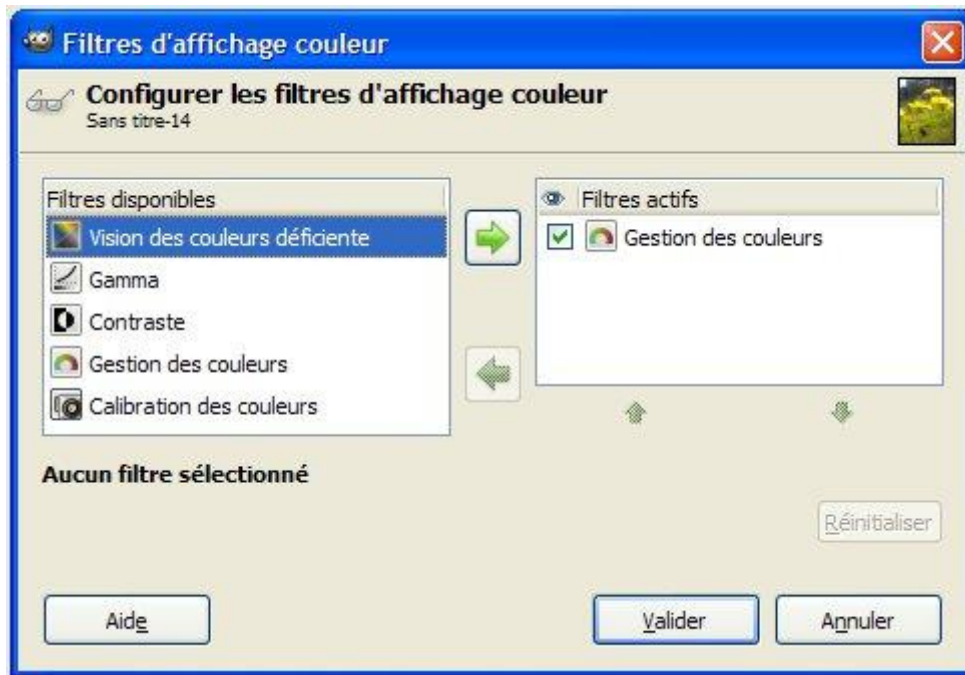
### II. Simulation du daltonisme :

Après avoir installé le logiciel, cette fonctionnalité est directement intégrée dans le menu : - Menu **Affichage** puis '**filtre d'affichage**' :

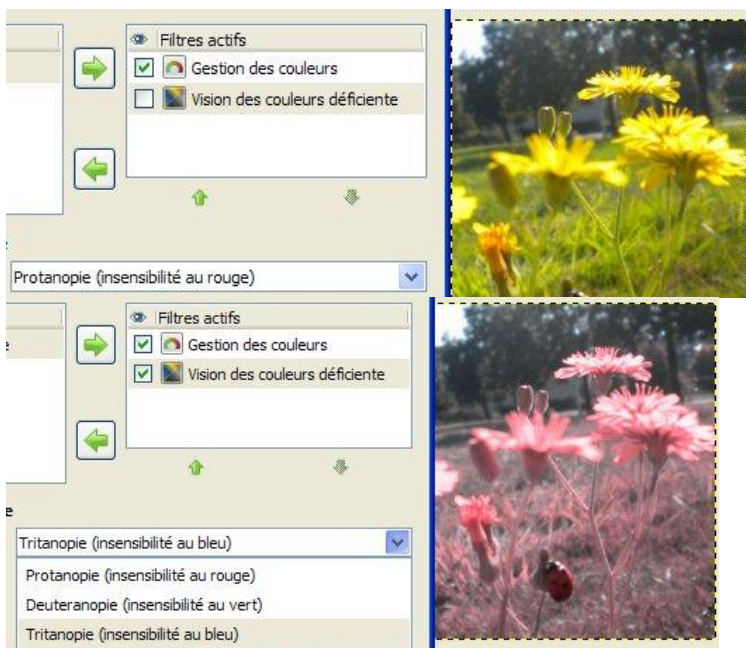


- Une fois la fenêtre des filtres d'affichage ouverte, faire glisser l'option concernant les déficiences visuelles dans le cadre de droite :

## Simuler la vision du daltonien



- Après avoir coché "vision des couleurs déficiente", on peut choisir le type exacte de déficience dans la vision des couleurs.



Pour pouvoir conserver l'image obtenue, **il n'est pas possible de l'enregistrer directement** (car il ne s'agit que d'un changement d'affichage qui n'altère pas les propriétés propres de l'image)...Penser alors à utiliser la touche "**Imprime écran**" de votre clavier et à **coller** cette image ainsi capturée dans un nouveau fichier.

Question : Citer les trois types de daltonisme et indiquer les couleurs perçues (R, V, B, M, J, C) pour chaque type de maladie